

# INFORME TÉCNICO DIARIO Nº 101

El IDEAM comunica al Sistema Nacional de Gestión del Riesgo (SNGR) y al Sistema Nacional Ambiental (SINA).

Bogotá D. C., Martes 11 de abril de 2017.

Hora de actualización:  
12:15 p. m.

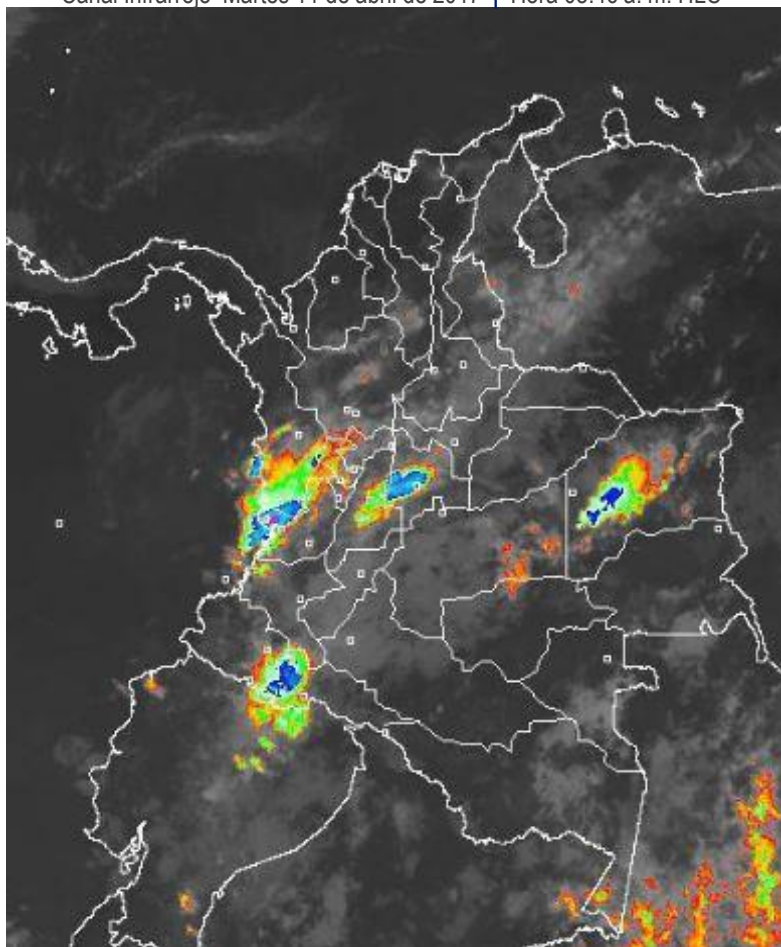


## CONDICIONES HIDROMETEOROLÓGICAS ACTUALES

En las últimas horas se han presentado lluvias en zonas de Cundinamarca, Eje cafetero, Antioquia, Chocó, Tolima, Santander y Vichada; se esperan lluvias en horas de la tarde y noche en gran parte de la región Andina, las más intensas en Antioquia, Boyacá, Cundinamarca, Eje cafetero y Tolima, lluvias de variada intensidad en Chocó, Valle del Cauca y Nariño, al igual que en zonas de Caquetá, Putumayo, Amazonas y Meta.

## IMAGEN SATELITAL

Canal Infrarrojo Martes 11 de abril de 2017 | Hora 08:46 a. m. HLC



Consulte todos los días el pronóstico del tiempo y las alertas hidrometeorológicas vigentes del **IDEAM**, en un formato de calidad. Alrededor de las 7:30 a. m. está a disposición del público en [www.ideam.gov.co](http://www.ideam.gov.co).

Se puede ver también en dispositivos móviles **AQUÍ**





# LO MÁS DESTACADO

## LLUVIAS REGISTRADAS EN LAS ÚLTIMAS 24 HORAS

- En las últimas 24 horas las precipitaciones se concentraron especialmente en los departamentos de Tolima, Valle del Cauca, Huila, Chocó, Norte de Santander y Amazonas. El mayor volumen se presentó en el municipio de **Purificación (Tolima), con 98.0 mm.**

## ALERTA ROJA

- Por probabilidad de crecientes súbitas en la cuenca alta de los ríos Caquetá y Putumayo.
- Probabilidad de incrementos súbitos en los afluentes al río Arauca.
- Por probabilidad moderada de deslizamientos de tierra detonados por lluvias, en sectores inestables o de alta pendiente, localizados en algunos municipios de los departamentos de Antioquia, Huila, Arauca y Boyacá.
- Posibilidad moderada de incendios de la cobertura vegetal en algunos municipios de la región Caribe y Orinoquía.

## ALERTA NARANJA

- Crecientes súbitas en los ríos san Juancito, Canalete y quebrada Arquillo.
- Por probabilidad moderada de deslizamientos de tierra detonados por lluvias, en sectores inestables o de alta pendiente, localizados en amplios sectores de las regiones Andina, Amazonía (Mocoa – Putumayo) y Pacífica.

## ALERTA AMARILLA

- Por probabilidad de incremento en los niveles de los ríos afluentes directos al Océano Pacífico.
- Probabilidad de incremento en afluentes y cauce principal en las cuencas de los ríos Patía y Mira.
- Crecientes súbitas en los ríos de montaña del departamento de Antioquia.
- Probabilidad de crecientes súbitas en los aportantes de la cuenca alta del río Cauca.
- Por probabilidad de crecientes súbitas en los ríos del eje Cafetero.
- Crecientes súbitas en aportantes directos al río Magdalena en los departamentos de Huila, Tolima.
- Niveles altos en el río Cauca en el municipio de Yotoco en el Valle del Cauca.
- Probabilidad de incrementos súbitos en los ríos Carare, Opón y Lebrija.
- Incrementos moderados en ríos de la vertiente del Catatumbo.
- Se prevé incremento en el nivel del río Suarez y sus afluentes.
- Probabilidad de incrementos súbitos en los niveles de los ríos del suroccidente del piedemonte llanero.
- Por probabilidad moderada de deslizamientos de tierra detonados por lluvias, en sectores inestables o de alta pendiente, localizados en amplios sectores de las regiones Caribe, Andina, Pacífica, Orinoquía y Amazonía.
- Por pleamar, oleaje y viento en el Mar Caribe.
- Por pleamar en el Océano Pacífico.

# PRONÓSTICO CONDICIONES METEOROLÓGICAS ESPECIALES

## ÁREA DEL VOLCÁN GALERAS

En el transcurso de la jornada, predominarán las condiciones mayormente cubiertas con precipitaciones a diferentes horas.

EL SERVICIO GEOLÓGICO COLOMBIANO reporta en nivel AMARILLO (III): CAMBIOS EN EL COMPORTAMIENTO DE LA ACTIVIDAD VOLCÁNICA. Lat: 1.55 Lon: -77.37

ELEVACIÓN (pies)	DIRECCIÓN	VELOCIDAD	
		NUDOS	Km/h
10,000	SURESTE	0 - 5	0 - 9
18,000	SURESTE	5 - 10	9 - 18
24,000	SURESTE	10 - 15	18 - 27
30,000	SURESTE	10 - 15	18 - 27

## ÁREA DEL VOLCÁN NEVADO DEL HUILA

A lo largo de la jornada se pronostican condiciones nubosas con precipitaciones entre ligeras y moderadas.

EL SERVICIO GEOLÓGICO COLOMBIANO reporta en nivel AMARILLO (III): CAMBIOS EN EL COMPORTAMIENTO DE LA ACTIVIDAD VOLCÁNICA. Lat: 2.92 Lon: -76.05

ELEVACIÓN (pies)	DIRECCIÓN	VELOCIDAD	
		NUDOS	Km/h
10,000	SURESTE	5 - 10	9 - 18
18,000	SUR	5 - 10	9 - 18
24,000	SUR	5 - 10	9 - 18
30,000	SURESTE	5 - 10	9 - 18

## ÁREA DEL VOLCÁN CERRO MACHÍN

Durante gran parte de la jornada se prevé cielo entre parcial a mayormente cubierto con tiempo seco, salvo en horas de la noche donde se estiman lloviznas y/o lluvias ligeras.

EL SERVICIO GEOLÓGICO COLOMBIANO reporta en nivel AMARILLO (III): CAMBIOS EN EL COMPORTAMIENTO DE LA ACTIVIDAD VOLCÁNICA. Lat: 4.80 Lon: -75.62

ELEVACIÓN (pies)	DIRECCIÓN	VELOCIDAD	
		NUDOS	Km/h
10,000	SUR	0 - 5	0 - 9
18,000	SUR	5 - 10	9 - 18
24,000	SUR	5 - 10	9 - 18
30,000	SUR	5 - 10	9 - 18

## ÁREA DEL VOLCÁN NEVADO DEL RUIZ

Durante gran parte de la jornada se prevé cielo entre parcial a mayormente cubierto con tiempo seco, salvo en horas de la noche donde se estiman lloviznas y/o lluvias ligeras.

EL SERVICIO GEOLÓGICO COLOMBIANO reporta en nivel AMARILLO (III): CAMBIOS EN EL COMPORTAMIENTO DE LA ACTIVIDAD VOLCÁNICA. Lat: 4.89 Lon: -75.32

ELEVACIÓN (pies)	DIRECCIÓN	VELOCIDAD	
		NUDOS	Km/h
10,000	SURESTE	0 - 5	0 - 9
18,000	SUR	5 - 10	9 - 18
24,000	SUR	5 - 10	9 - 18
30,000	SUR	5 - 10	9 - 18

## ÁREA DEL COMPLEJO VOLCÁNICO CHILES-CERRO NEGRO DE

Cielo entre parcialmente cubierto y cubierto con lluvias a diferentes horas.

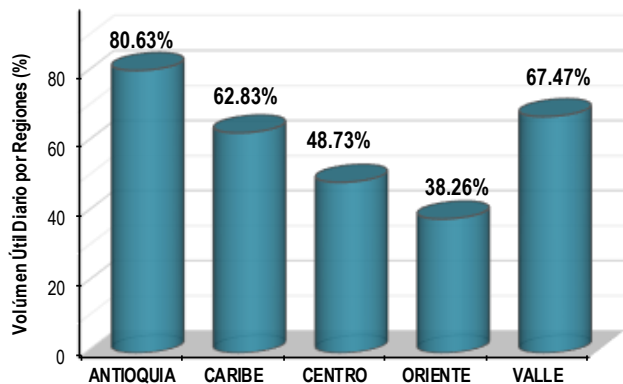
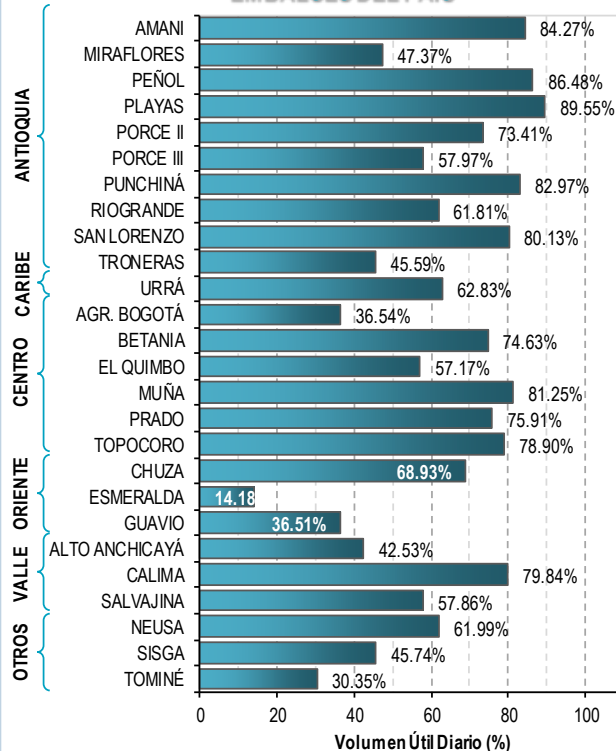
EL SERVICIO GEOLÓGICO COLOMBIANO reporta en nivel AMARILLO (III): CAMBIOS EN EL COMPORTAMIENTO DE LA ACTIVIDAD VOLCÁNICA. Lat: 0.81-Lon: -77.93 Lat: 0.76 Lon: -77.95

ELEVACIÓN (pies)	DIRECCIÓN	VELOCIDAD	
		NUDOS	Km/h
10,000	SUR	0 - 5	0 - 9
18,000	SUR	5 - 10	9 - 18
24,000	SUR	5 - 10	9 - 18
30,000	SURESTE	10 - 15	18 - 27

# ESTADO DE LOS EMBALSES

A continuación se relaciona el volumen útil diario de los principales embalses del país (expresado en porcentaje), de acuerdo con la información reportada por XM S.A. E.S.P en la siguiente dirección electrónica: <http://ido.xm.com.co/ido/SitePages/hidrologia.aspx?q=reservas>

## VOLUMEN ÚTIL DIARIO EN LOS PRINCIPALES EMBALSES DEL PAÍS





Para estar informado diariamente de lo que pasa con el **pronóstico del tiempo y las alertas.**

Síguenos en Twitter  
**@IDEAMColombia**



## PRECIPITACIONES

A continuación se relacionan los municipios donde en las últimas 24 horas se registraron precipitaciones iguales o superiores a 40.0 mm.

Se aclara que las precipitaciones indicadas en los municipios, realmente corresponden a aquellos puntos en los cuales el IDEAM tiene estaciones de monitoreo, pero no necesariamente quiere decir que el dato corresponda a las lluvias que se presentaron directamente sobre el área urbana en donde se concentra la mayor población. En ocasiones la estación sobre la cual se destaca el mayor valor de precipitación, a pesar de pertenecer al municipio, puede quedar alejada del centro poblado principal.

DEPARTAMENTO	MUNICIPIO
<b>AMAZONAS</b>	Leticia (74.8).
<b>CAUCA</b>	Popayán (44.0).
<b>CHOCÓ</b>	Medio San Juan (45.0).
<b>CÓRDOBA</b>	Montería (43.3).
<b>HUILA</b>	Yaguará (58.0), Nataga (54.0), Rivera (51.0), Palermo (40.0).
<b>NARIÑO</b>	La Unión (61.9), Nariño (53.0).
<b>NORTE DE SANTANDER</b>	Toledo (50.0), Sardinata (42.0).
<b>TOLIMA</b>	<b>Purificación (98.0)</b> , Saldaña (82.0), Coyaima (64.3), Ibagué (48.8).
<b>VALLE DEL CAUCA</b>	Buenaventura (92.0), Ginebra (42.0).

Para estar informado diariamente de lo que pasa con el **pronóstico del tiempo y las alertas**.

Síguenos en Twitter  
**@IDEAMColombia**



## TEMPERATURAS MÁXIMAS

A continuación se relacionan los municipios donde en las últimas 24 horas se registraron temperaturas iguales o superiores a 35.0 °C.

Se aclara que las temperaturas indicadas en los municipios, realmente corresponden a aquellos puntos en los cuales el IDEAM tiene estaciones de monitoreo, pero no necesariamente quiere decir que el dato corresponda a las temperaturas que se presentaron directamente sobre el casco urbano en donde se concentra la mayor población. En ocasiones la estación sobre la cual se destaca el mayor valor de temperatura, a pesar de pertenecer al municipio, puede quedar alejada del centro poblado principal.

DEPARTAMENTO	MUNICIPIOS
<b>BOLÍVAR</b>	Zambrano (36.6).
<b>CESAR</b>	Valledupar (Apto Alfonso López 35.6), Bosconia (35.6).
<b>CÓRDOBA</b>	Ayapel (37.2).
<b>GUAVIARE</b>	San Jose del Guaviare (250 Km Oriente de S. del Guaviare) (35.0).
<b>LA GUAJIRA</b>	Urumita (36.4).
<b>SANTANDER</b>	Capitanejo (35.6).
<b>VICHADA</b>	Puerto Carreño (37.4).





# PRONÓSTICO METEOROLÓGICO

Martes 11 y miércoles 12 de abril de 2017



REGIÓN	PRONÓSTICO
<b>BOGOTÁ</b>	<p><b>MARTES.</b> En horas de la mañana se prevé cielo entre parcial y mayormente cubierto con predominio de tiempo seco. No se descartan lloviznas sobre el suroccidente y centro de la ciudad. En horas de la tarde se prevé cielo mayormente cubierto con lluvias de variada intensidad en amplios sectores de la ciudad y la sabana; las precipitaciones más fuertes se estiman sobre el norte y occidente de la ciudad y occidente de la Sabana con alta probabilidad de tormentas eléctricas. En la noche se estima cielo mayormente cubierto con lluvias entre ligeras y moderadas a lo largo de la ciudad y la Sabana. Las de mayor intensidad en el norte de la Sabana.</p> <p><b>MIÉRCOLES.</b> En la jornada se prevé cielo mayormente cubierto con lluvias en horas de la tarde y noche, principalmente. Las más intensas se estiman en el norte y sur de la ciudad, mientras que, en la Sabana las lluvias de mayor intensidad serán al occidente.</p>
<b>CARIBE</b>	<p><b>MARTES.</b> En la mañana se prevé cielo entre parcial y mayormente cubierto con lloviznas sobre sectores del sur de Córdoba y Bolívar. En el resto de la región se prevé tiempo seco. Durante la tarde se esperan lluvias en sectores del sur de Magdalena, centro y sur de Cesar y de Bolívar, Sucre y Córdoba. En la noche se estiman lluvias serán persistentes entre moderadas y fuertes en el sur de Sucre, Bolívar y Córdoba.</p> <p><b>MIÉRCOLES.</b> En la jornada se estima cielo entre parcial y mayormente cubierto con lluvias en horas de la tarde en Córdoba, Sucre, sur de Bolívar y de Cesar y amplios sectores de Magdalena. Para la noche se mantendrán las lluvias en los sectores mencionados, sin embargo, se espera que éstas pierdan intensidad.</p>
<b>ARCHIPIÉLAGO DE SAN ANDRÉS, PROVIDENCIA Y SANTA CATALINA</b>	<p><b>MARTES.</b> En la mañana se prevé tiempo seco con cielo seminublado. En horas de la tarde persistirán las condiciones secas con cielo parcialmente cubierto. En la noche nubosidad variable con predominio de tiempo seco.</p> <p><b>MIÉRCOLES.</b> En la jornada se prevé cielo entre ligera y parcialmente cubierto con lloviznas ocasionales.</p>
<b>MAR CARIBE</b>	<p><b>MARTES.</b> A lo largo de la jornada se prevé tiempo seco con escasa nubosidad en el área, no se descartan precipitaciones en cercanías al golfo de Urabá, especialmente en horas de la tarde y noche.</p> <p><b>MIÉRCOLES.</b> Durante gran parte de la jornada, se estiman condiciones secas con cielo entre ligera y parcialmente cubierto, salvo en el golfo de Urabá, donde son posibles precipitaciones en la madrugada y en algunas horas de la noche.</p>





# PRONÓSTICO METEOROLÓGICO

Martes 11 y miércoles 12 de abril de 2017



REGIÓN	PRONÓSTICO
ANDINA	<p><b>MARTES.</b> En horas de la mañana se estima cielo entre parcial y mayormente cubierto con lluvias en sectores de Cundinamarca, occidente de Antioquia, Norte de Santander y zonas de montaña de Valle, lluvias de menor intensidad en Huila y Tolima. En la tarde se esperan lluvias entre moderadas y fuertes en Antioquia, Risaralda, Quindío, de menor intensidad en Boyacá, Valle, sectores del centro y occidente Cundinamarca, en amplios sectores del sur de Santander, centro y sur de Norte de Santander, occidente de Tolima, y zonas de montaña de Cauca, lluvias ligeras en Nariño y oriente de Cundinamarca. En la noche se estiman lluvias de variada intensidad en sectores del sur de Santander, Caldas, Risaralda, Cundinamarca, de mayor intensidad en Boyacá y Antioquia. Lluvias ligeras en Huila, Quindío y Tolima.</p> <p><b>MIÉRCOLES.</b> En horas de la mañana se estima cielo mayormente cubierto con lluvias en Antioquia, Cundinamarca, sectores de Santander, Boyacá, Norte de Santander, Huila, sur de Tolima y montañas de Cauca y sur de Valle. En horas de la tarde se mantendrán las condiciones nubosas con lluvias de variada intensidad, en sectores de Antioquia, los Santanderes, Cundinamarca, Eje Cafetero, Boyacá, Nariño y Cauca; precipitaciones menos intensas son probables en Valle, Tolima y Huila. En la noche se estima que las lluvias pierdan intensidad, sin embargo, continuarán las de mayor intensidad en Antioquia y Boyacá.</p>
INSULAR PACÍFICA	<p><b>MARTES.</b> Se estiman condiciones cubiertas en horas de la tarde con predominio de tiempo seco en Gorgona y lluvias dispersas en Malpelo.</p> <p><b>MIÉRCOLES.</b> Se estima cielo entre parcial a mayormente cubierto con probabilidad de lloviznas y/o lluvias ligeras en la madrugada y en horas de la mañana en sectores de Malpelo.</p>
PACÍFICA	<p><b>MARTES.</b> En horas de la mañana se prevé cielo entre parcial y mayormente cubierto con lluvias entre moderadas y fuertes sobre el sur de Chocó y norte de Valle. Cielo mayormente cubierto a lo largo de la región con lluvias de variada intensidad, las más fuertes se esperan sobre Chocó, Cauca y Nariño. En la noche, se espera disminución en la intensidad de las lluvias, serán persistentes en sectores de Chocó, Valle y Cauca.</p> <p><b>MIÉRCOLES.</b> En la mañana se prevé cielo cubierto con lluvias ligeras en sectores del occidente de Chocó. En la tarde se prevé lluvias a lo largo de la región las mas fuertes se esperan en sectores de Cauca y Nariño, lluvias menos intensas en Chocó y Valle, es probable que se extiendan hasta las primeras horas de la noche.</p>





# PRONÓSTICO METEOROLÓGICO

Martes 11 y miércoles 12 de abril de 2017



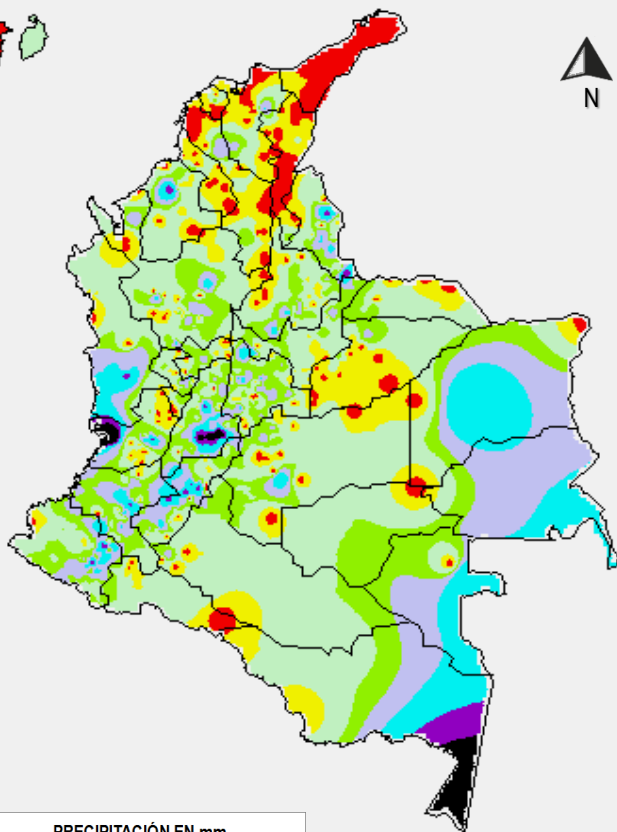
REGIÓN	PRONÓSTICO
OCÉANO PACÍFICO	<p><b>MARTES.</b> Se estiman condiciones secas en horas de la mañana, en la tarde es probable incremento de al nubosidad y algunas precipitaciones hacia el litoral norte y sur.</p> <p><b>MIÉRCOLES.</b> Nubosidad variada con posibilidad de lluvias ligeras y sectorizadas en zonas del centro y sur, tanto en cercanías al litoral como mar adentro.</p>
ORINOQUIA	<p><b>MARTES.</b> En la mañana se prevé tiempo seco en la región, con probabilidad de lluvias sobre sectores del occidente de Vichada y oriente de Meta. En la tarde se prevé nubosidad con lluvias fuertes con actividad eléctrica sobre piedemonte de Arauca y Meta; lluvias menos fuertes en Casanare y el sur y oriente de Vichada. Se estiman lluvias sobre sectores del occidente de Arauca y de Casanare, en amplios sectores de Meta y en el oriente de Vichada, las más fuertes en zona de piedemonte de Meta y Casanare.</p> <p><b>MIÉRCOLES.</b> En la mañana son posibles lluvias en el piedemonte llanero y zonas de Meta, Casanare y Vichada. En horas de la tarde y la noche se estiman precipitaciones en Meta y sectores de Casanare, occidente de Arauca y amplios sectores de Vichada.</p>
AMAZONIA	<p><b>MARTES.</b> Por la mañana se espera en la región condiciones nubosas con probabilidad de lluvias en sectores del piedemonte de Putumayo. Lluvias menos intensas se mantendrán en el oriente del departamento de Amazonas, sectores de Vaupés, Guaviare y zonas del sur de Guainía. En la tarde se estiman lluvias sobre sectores de Caquetá, Vaupés, Guainía y Guaviare, de menor intensidad en Putumayo y oriente de Amazonas. En la noche se estima abundante nubosidad en la región las lluvias se intensificarán en sectores de Putumayo, occidente de Caquetá, y persistirán en el oriente de Amazonas, sectores de Vaupés y sur de Guainía. Las más fuertes sobre la parte oriental.</p> <p><b>MIÉRCOLES.</b> A lo largo de la jornada se esperan lluvias en amplios sectores de la región, las de mayor intensidad en zonas de Amazonas, Caquetá, Putumayo Vaupés y Guaviare, especialmente finalizando la tarde y en la noche. Probabilidad de actividad eléctrica.</p>



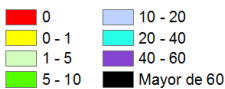


# MAPAS DE PRECIPITACIÓN

**Precipitación diaria:** desde las 7:00 a. m. del día lunes 10 de abril hasta las 7:00 a. m. del día martes 11 de abril de 2017.

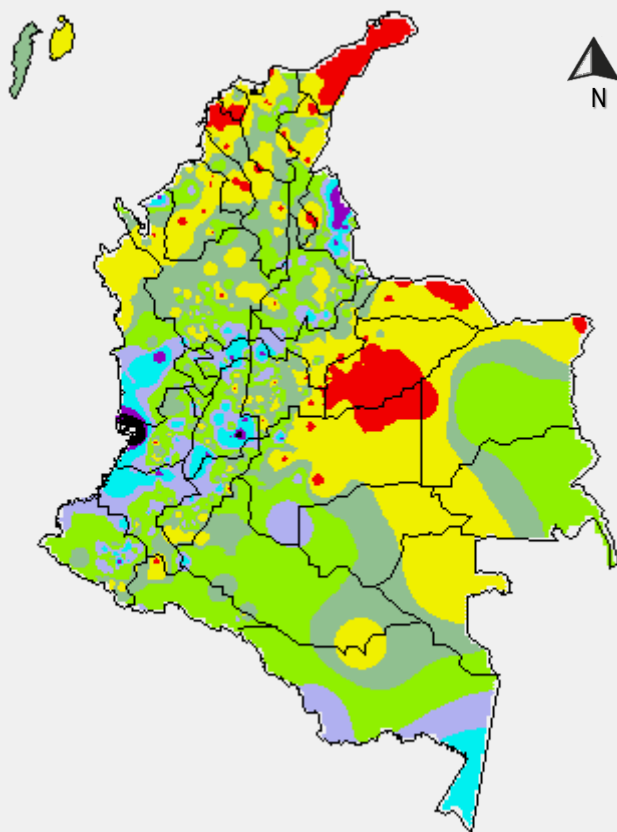


## PRECIPITACIÓN EN mm

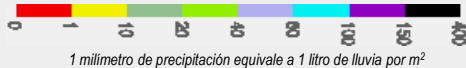


1 milímetro de precipitación equivale a 1 litro de lluvia por m<sup>2</sup>

**Precipitación de los últimos 3 días:** desde las 7:00 a. m. del día sábado 08 de abril hasta las 7:00 a. m. del día martes 11 de abril de 2017.



## PRECIPITACIÓN EN mm



1 milímetro de precipitación equivale a 1 litro de lluvia por m<sup>2</sup>

## ALERTAS VIGENTES E INFORMACIÓN ADICIONAL

Para mayor información sobre el pronóstico del estado del tiempo, informes técnicos diarios, comunicados especiales, mapas diarios de temperaturas máximas y mínimas e información diaria de precipitación se sugiere consultar los siguientes enlaces:

- [MAPA DIARIO DE TEMPERATURA MÁXIMA](#)
- [MAPA DIARIO DE TEMPERATURA MÍNIMA](#)
- [INFORMACIÓN DIARIA DE PRECIPITACIÓN Y TEMPERATURA DE LOS PRINCIPALES AEROPUERTOS DEL PAÍS](#)
- [MOAICO MAPAS DE PRECIPITACIÓN DIARIA EN MILÍMETROS](#)

# ALERTAS POR NIVELES DE LOS RÍOS

## REGIÓN AMAZONAS

### SITIOS PARA LOS CUALES SE GENERA LA ALERTA

#### PROBABILIDAD DE CRECIENTES SUBITAS EN LA CUENCA ALTA DE LOS RIOS CAQUETA Y PUTUMAYO

**ALERTA ROJA**

Se mantiene esta Alerta Roja dado que se pronostica se intensifiquen las lluvias durante los próximos días sobre las cuencas de los ríos Caquetá y Putumayo, las cuales podrían generar nuevas crecientes súbitas en quebradas y ríos aportantes de la parte alta de estas cuencas, especialmente en la en los ríos Mulato, Sangoyaco, Mocoa y Taruca, los cuales afectaron al municipio de Mocoa en el departamento de Putumayo. Igualmente, se podrían presentar incrementos súbitos moderados en el nivel de los ríos Hacha y Caraño, afluentes del río Orteguzaza. El IDEAM recomienda a las autoridades Locales y Regionales de Gestión del Riesgo, permanezcan atentos al comportamiento y variación de los niveles de los ríos y quebradas que atraviesan el municipio de Mocoa.

## REGIÓN ORINOQUIA

### SITIOS PARA LOS CUALES SE GENERA LA ALERTA

#### PROBABILIDAD DE INCREMENTOS SUBITOS EN LOS AFLUENTES AL RIO ARAUCA

**ALERTA ROJA**

Los niveles del río Arauca registran ligero incremento a la altura del municipio de Arauquita; sin embargo, estos niveles se encuentran influenciados por el represamiento que registra los niveles del río Cobaría, tributario del río Arauca en el municipio de Cubará (Boyacá). Se mantiene esta Alerta Roja dada esta situación hidrológica y al pronóstico de lluvias de variada intensidad en las cuencas de los ríos Cobaría, Margua (Chitagá y Venagá), Cubugón, Rótoya, Bojabá y Banadía (que tributan sus aguas al río Arauca), las cuales podrían generar crecientes súbitas. Por tal razón, es importante que la población asentada en las márgenes de estos ríos y quebradas, estén atentos al comportamiento y variación de los niveles. Igualmente, se recomienda a los comités de Gestión del Riesgo Local y Regional, mantener especial vigilancia en los sectores y municipios de Cubará (Boyacá), ante la posibilidad de incrementos súbitos del río Cobaría por eminente represamiento del cauce principal, y sobre todo en zonas rurales de la vereda las Brisas en el corregimiento El Guamo, al igual que otros sitios aledaños y aguas arriba del sector en mención; también, en los municipios de Arauquita, Saravena, Fortul y Arauca. El IDEAM recomienda realizar un monitoreo sobre estas cuencas y en el canal Caranal (en inmediaciones de Fortul). Adicionalmente, en el municipio de Arauquita se debe tener especial atención sobre las veredas ribereñas de las Islas Bayonero y Reinera, y también en las veredas El Progreso, Gaitán y El Troncal.

# ALERTAS POR NIVELES DE LOS RÍOS

## REGIÓN CARIBE

### SITIOS PARA LOS CUALES SE GENERA LA ALERTA

#### ALERTA NARANJA

#### CRECIENTES SUBITAS EN LOS RIOS SAN JUANCITO, CANALETE Y QUEBRADA ARQUILLO

Se mantiene esta alerta dadas las crecientes súbitas que se presentaron en los ríos San Juancito, Canalete y la quebrada Arquillo, producto de las lluvias de carácter fuerte que se registraron sobre el Golfo de Urabá. El IDEAM recomienda a las autoridades de Gestión del Riesgo, tanto, Locales como Regionales y a la población en general asentada en las riberas de estas corrientes, estén atentos al comportamiento de los niveles y tomen las acciones necesarias ante posibles afectaciones por inundaciones, especialmente en los municipios de Arboletes y San Juan de Urabá.

## REGIÓN PACÍFICA

### SITIOS PARA LOS CUALES SE GENERA LA ALERTA

#### ALERTA AMARILLA

#### PROBABILIDAD DE INCREMENTO EN LOS NIVELES DE LOS RIOS AFLUENTES DIRECTOS AL OCEANO PACIFICO

Debido a las lluvias de variada intensidad registradas en los últimos días sobre sectores de la vertiente media del Pacífico en los departamentos de Chocó, Valle del Cauca y Cauca, se mantiene esta alerta amarilla por probabilidad de crecientes súbitas en los ríos Baudó, Docampadó, Bajo San Juan, Calima, Dagua, Yurumanguí, Raposo, Cajambre, Anchicayá, Naya y Micay. El IDEAM recomienda a la población en general estén atentos al comportamiento y fluctuaciones en los niveles de estos ríos.

#### PROBABILIDAD DE INCREMENTO EN AFLUENTES Y CAUCE PRINCIPAL EN LAS CUENCAS DE LOS RIOS PATIA Y MIRA

Se mantiene esta alerta por probabilidad de crecientes súbitas en los ríos del departamento de Nariño, especialmente en el río Mira y Patía, así como en los principales afluentes al Patía, tales como los ríos Sapuyes, Guitara, Telembí, Juanambú, Pasto, Mayo, Guachicono, San Jorge, Aguacalara, entre otros. El IDEAM recomienda especial atención a las zonas ribereñas bajas de los municipios de: Túquerres, Sapuyes, Imués, Funes, Iles, Tangua, Yacuanquer, Consacá, Ancuyá, Sandoná, Cumbitara, Pisandá y Policarpa, en el departamento de Nariño y las zonas ribereñas bajas en el sector comprendido entre los municipios de Magüí (Payán), Roberto Payán (San José) y Barbacoas, en el departamento de Nariño.



# ALERTAS POR NIVELES DE LOS RÍOS

REGIÓN ANDINA	
SITIOS PARA LOS CUALES SE GENERA LA ALERTA	
ALERTA AMARILLA	<p><b>PROBABILIDAD DE CRECIENTES SUBITAS EN LOS RIOS DE MONTAÑA DEL DEPARTAMENTO DE ANTIOQUIA</b></p> <p>Continúan la probabilidad de crecientes súbitas dadas las lluvias de variada intensidad que se han registrado en diferentes sectores del departamento de Antioquia; por tanto, los niveles de algunas quebradas y ríos podrían presentar incrementos súbitos, en especial en la quebrada La Raya (Municipio La Estrella) que registró un represamiento en su cauce. Igualmente, se destacan la quebrada La Liboriana y los ríos San Juan, Medellín, Tarazá, Nare, Porce, Bagre, Nechí, Anorí y Segovia.</p>
	<p><b>PROBABILIDAD DE CRECIENTES SUBITAS EN LOS APORTANTES DE LA CUENCA ALTA DEL RIO CAUCA</b></p> <p>Se mantiene esta alerta por probabilidad de crecientes súbitas para los ríos Palo, Timba, Meléndez, Pance, Jamundí y Cali; debido a las precipitaciones de variada intensidad que se han en la región. Se recomienda a la población en general estar atenta al comportamiento en los niveles de estos ríos y sus afluentes.</p>
	<p><b>PROBABILIDAD DE CRECIENTES SUBITAS EN LOS RIOS DEL EJE CAFETERO</b></p> <p>Se mantiene esta alerta por probabilidad de crecientes súbitas en los ríos Otún, La Vieja, Campoalegre, Apia, Salamina, Arma, Chinchiná, Risaralda, Mapa y sus principales afluentes, producto de las fuertes precipitaciones que se ha registrado en zonas del Eje Cafetero. Se recomienda a los pobladores de las zonas ribereñas bajas estar atentos al comportamiento de estos ríos dado que se pronostica persistan las lluvias en la región.</p>
	<p><b>CRECIENTES SUBITAS EN APORTANTES DIRECTOS AL RIO MAGDALENA EN LOS DEPARTAMENTOS DE HUILA, TOLIMA</b></p> <p>Se mantiene esta alerta dado que las lluvias que se han registrado sobre sectores de los departamentos del Huila, Tolima, Cundinamarca y Caldas, están generando incrementos súbitos en aportantes como el Fortalecillas, Páez, Cabrera, Aipe, Yaguará, Cuiinde, Cunday, Prado, Negro (aportante al embalse de Prado), Combeima, Sumapáz, Coello, Saldaña y Samaná. El IDEAM mantiene el llamado de atención especial para que autoridades locales y regionales de Gestión del Riesgo y pobladores ribereños, mantengan atento seguimiento al comportamiento de los niveles de las corrientes aportantes al río Magdalena que se localizan en estos departamentos.</p>

# ALERTAS POR NIVELES DE LOS RÍOS

REGIÓN ANDINA	
ALERTA AMARILLA	SITIOS PARA LOS CUALES SE GENERA LA ALERTA
	<p><b>NIVELES ALTOS EN EL RIO CAUCA EN EL MUNICIPIO DE YOTOCO EN EL VALLE DEL CAUCA</b></p> <p>Se mantiene esta alerta dado que continúan altos los niveles del cauce principal del río Cauca en el municipio de Yotoco (Valle del Cauca). El IDEAM recomienda a la comunidad en general y a los Comités Locales de Gestión del Riesgo, permanecer atentos al comportamiento de los niveles del río Cauca en este sector.</p>
	<p><b>PROBABILIDAD DE INCREMENTOS SUBITOS EN LOS RIOS CARARE, OPON Y LEBRIJA</b></p> <p>Se mantiene esta alerta debido a que se pronostica persistan las lluvias sobre sectores del departamento de Santander, las cuales podrían generar incrementos súbitos para los ríos y quebradas aportantes a las cuencas de los ríos Carare, Opón y Lebrija (Frio, de Oro). El IDEAM recomienda a las autoridades locales y regionales de Gestión del Riesgo para que mantengan atento seguimiento al comportamiento de los niveles de estos ríos y tomen las medidas preventivas necesarias ante los impactos que puedan producir dichos ascensos.</p>
	<p><b>INCREMENTOS MODERADOS EN RIOS DE LA VERTIENTE DEL CATATUMBO</b></p> <p>Se mantiene alerta amarilla dadas las lluvias que se han presentando sobre sectores del departamento Norte de Santander, las cuales han generado incrementos moderados en ríos de la región del Catatumbo. El IDEAM hace un llamado de atención especial tanto a pobladores como a autoridades locales y regionales de Gestión del Riesgo, para que mantengan atento seguimiento al comportamiento de los niveles de los ríos Zulía (y sus aportantes como el Sulasquilla, Salazar, Peralonso), Pamplonita, Sardinata, Táchira y Algodonal.</p>
	<p><b>SE PREVE INCREMENTO EN EL NIVEL DEL RIO SUAREZ Y SUS AFLUENTES</b></p> <p>Se emite esta alerta dadas lluvias de variada intensidad acompañadas de actividad eléctrica que se presentaron sobre sectores del departamento de Boyacá y Santander, las cuales podrían generar incrementos súbitos en el nivel del río Suarez y sus afluentes. Se recomienda a los pobladores de las zonas ribereñas bajas estar atentos al comportamiento de estos ríos, dado que se pronostica persistan las lluvias en la región.</p>
REGIÓN ORINOQUIA	
ALERTA AMARILLA	SITIOS PARA LOS CUALES SE GENERA LA ALERTA
	<p><b>PROBABILIDAD DE INCREMENTOS SUBITOS EN LOS NIVELES DE LOS RIOS DEL SUROCCIDENTE DEL PIEDEMONTE LLANERO</b></p> <p>Se mantiene esta alerta debido a las lluvias moderadas a fuertes que se presentaron en algunos sectores del piedemonte llanero, las cuales se pronostica persistan con menor intensidad durante las próximas horas, situación que podría ocasionar incrementos súbitos en los ríos Ariari, Guejar y Guayabero, aportantes de la cuenca del río Guaviare.</p>

# ALERTAS POR AMENAZAS DE INCENDIOS DE LA COBERTURA VEGETAL

## ALERTA ROJA:

Amenaza Alta o muy alta de ocurrencia de incendios de la cobertura vegetal en zonas de bosques, cultivos y pastos, localizados en los siguientes municipios y sectores aledaños:

## ALERTA NARANJA:

Amenaza moderada de ocurrencia de incendios de la cobertura vegetal en zonas de bosques, cultivos y pastos, localizados en los siguientes municipios y sectores aledaños:

## REGIÓN CARIBE

### SITIOS PARA LOS CUALES SE GENERA LA ALERTA

#### ALERTA ROJA

**ATLÁNTICO:** Barranquilla, Luruaco, Piojó, Puerto Colombia, Tubará.

**BOLÍVAR:** Arjona, Cartagena de Indias, Clemencia, Mahates, María La Baja, San Estanislao, San Juan Nepomuceno, Santa Catalina, Santa Rosa, Turbaco, Turbaná, Villanueva.

**CESAR:** Bosconia, Chiriguaná, Curumaní, El Paso, La Jagua de Ibirico, La Paz, San Diego, Valledupar.

**CÓRDOBA:** Cereté, Chima, Chinú, Ciénaga de Oro, Montelíbano, Montería, Puerto Escondido, Sahagún, San Andrés de Sotavento, San Carlos, Tierralta, Valencia.

**LA GUAJIRA:** Albania, Barrancas, Dibulla, Distracción, El Molino, Fonseca, La Jagua del Pilar, Maicao, Manaure, Riohacha, San Juan del Cesar, Uribia, Urumita, Villanueva.

**MAGDALENA:** Santa Marta.

## REGIÓN DE LA ORINOQUIA

### SITIOS PARA LOS CUALES SE GENERA LA ALERTA

#### ALERTA ROJA

**ARAUCA:** Arauca, Arauquita, Cravo Norte, Fortul, Puerto Rondón, Tame.

**META:** Barranca de Upía, Cabuyaro, Mapiripán, Puerto Gaitán, Puerto López, San Carlos de Guaroa, San Martín.

**VICHADA:** Cumaribo, Puerto Carreño y Santa Rosalía.

## NOTA:

*Para ver los municipios con alerta naranja y amarilla, por favor consultar el informe diario de incendios*



# ALERTAS POR AMENAZAS DE DESLIZAMIENTO

## ALERTA ROJA:

Amenaza alta a muy alta por deslizamientos de tierra detonados por lluvias, localizados en los siguientes municipios:

## ALERTA NARANJA:

Amenaza moderada por deslizamientos de tierra detonados por lluvias, localizados en los siguientes municipios:

### REGIÓN CARIBE

#### SITIOS PARA LOS CUALES SE GENERA LA ALERTA

#### ALERTA AMARILLA

**CESAR:** La Gloria, Pailitas, Pelaya, Valledupar.  
**CÓRDOBA:** Puerto Libertador.  
**MAGDALENA:** Ciénaga

### REGIÓN ANDINA

#### SITIOS PARA LOS CUALES SE GENERA LA ALERTA

#### ALERTA ROJA

**ANTIOQUIA:** Arboletes, Caracolí, La Estrella, San Juan de Urabá  
**HUILA:** Colombia

### REGIÓN ANDINA

#### SITIOS PARA LOS CUALES SE GENERA LA ALERTA

#### ALERTA NARANJA

**BOYACÁ:** La Victoria.  
**CUNDINAMARCA:** Caparrapí, Yacopí  
**CALDAS:** Manzanares y, Pensilvania.  
**NORTE DE SANTANDER:** El Zulia, Salazar  
**TOLIMA:** Carmen de Apicalá, Chaparral, Cunday, Dolores, Melgar, Prado, Purificación, Rioblanco, Suárez, Villarrica.

### REGIÓN ANDINA

#### SITIOS PARA LOS CUALES SE GENERA LA ALERTA

#### ALERTA AMARILLA

**ANTIOQUIA:** Abejorral, Amagá, Amalfi, Andes, Angelópolis, Anorí, Argelia, Armenia, Briceño, Cáceres, Caldas, Campamento, Cañasgordas, Caramanta, Ciudad Bolívar, Concordia, Dabeiba, Ebéjico, Fredonia, Frontino, Giraldo, Heliconia, Ituango, La Ceja, La Pintada, La Unión, Maceo, Medellín, Montebello, Nariño, Necoclí, Puerto Berrío, Puerto Nare, Puerto Triunfo, Remedios, Salgar, San Carlos, San Francisco, San Luis, Santa Bárbara, Santa Fe De Antioquia, Segovia, Sonsón, Sopetrán, Tarazá, Tarso, Toledo, Uramita, Urrao, Valdivia, Vegachí, Venecia, Yalí, Yarumal, Yolombó.

# ALERTAS POR AMENAZAS DE DESLIZAMIENTO

**ALERTA ROJA:**

Amenaza alta a muy alta por deslizamientos de tierra detonados por lluvias, localizados en los siguientes municipios:

**ALERTA NARANJA:**

Amenaza moderada por deslizamientos de tierra detonados por lluvias, localizados en los siguientes municipios:

## REGIÓN ANDINA

### SITIOS PARA LOS CUALES SE GENERA LA ALERTA

**ALERTA  
AMARILLA**

**BOYACÁ:** Almeida, Aquitania, Berbeo, Betétiva, Buenavista, Campohermoso, Chinavita, Chita, Chivor, Coper, Corrales, El Espino, Gámeza, Guicán, Labranzagrande, Macanal, Maripí, Miraflores, Mongua, Monquirá, Muzo, Otanche, Pachavita, Páez, Pajarito, Panqueba, Pauna, Paya, Paz De Rio, Pesca, Pisva, Puerto Boyacá, Quípama, Rondón, Saboyá, San José de Pare, San Luis De Gaceno, San Pablo De Borbur, Santa María, Santana, Socotá, Sogamoso, Tasco, Tibaná, Tópaga, Turmequé, Umbita, Ventaquemada.

**CALDAS:** Aguadas, Chinchiná, Filadelfia, La Merced, Manizales, Marmato, Marquetalia, Marulanda, Neira, Norcasia, Pácora, Salamina, Samaná, Supia, Victoria, Villamaria.

**CUNDINAMARCA:** Agua De Dios, Albán, Anapoima, Anolaima, Apulo, Arbeláez, Beltrán, Bituima, Bogotá, D.C., Bojacá, Cabrera, Cachipay, Cáqueza, Carmen De Carupa, Chaguaní, Chipaque, Chocontá, Cucunubá, El Colegio, El Peñón, El Rosal, Facatativá, Fusagasugá, Gachetá, Gama, Granada, Guaduas, Guatavita, Guayabal De Síquima, Guayabetal, Gutiérrez, Jerusalén, La Calera, La Mesa, La Palma, La Peña, La Vega, Lenguazaque, Machetá, Medina, Nilo, Nimaima, Nocaima, Pacho, Paima, Pandi, Pasca, Pulí, Quebradanegra, Quetame, Quipile, Ricaurte, San Antonio De Tequendama, San Bernardo, San Cayetano, San Francisco, San Juan De Rioseco, Sasaima, Sesquillé, Sibaté, Silvania, Soacha, Subachoque, Suesca, Supatá, Sutatausa, Tabio, Tausa, Tena, Tibacuy, Tocaima, Topaipí, Ubalá, Utica, Venecia, Vergara, Vianí, Villagómez, Villapinzón, Villeta, Viotá, Zipacón, Zipaquirá.

**HUILA:** Aipe, La Plata, Neiva, Rivera.

**NORTE DE SANTANDER:** Ábrego, Arboledas, Bucarasica, Cácuta, Chinácota, Chitagá, Convención, Cúcuta, Cucutilla, Durania, El Tarra, Gramalote, Hacarí, Labateca, Lourdes, Pamplona, San Calixto, Santiago, Sardinata, Silos, Teorama, Tibú, Toledo, Villa Caro.

**QUINDÍO:** Calarcá, Córdoba y Salento.

**RISARALDA:** Santa Rosa de Cabal.

**SANTANDER:** Albania, Barbosa, Bolívar, Carcasí, Charalá, Chima, Chipatá, Contratación, Coromoro, El Carmen, El Guacamayo, Florián, Floridablanca, Girón, Guapotá, Guepsa, La Belleza, La Paz, Landázuri, Lebrija, Macaravita, Matanza, Mogotes, Oiba, Puente Nacional, Rionegro, San Andrés, San Benito, San Miguel, San Vicente De Chucurí, Santa Helena Del Opón, Sucre, Tona, Valle De San José, Vélez.

# ALERTAS POR AMENAZAS DE DESLIZAMIENTO

## ALERTA ROJA:

Amenaza alta a muy alta por deslizamientos de tierra detonados por lluvias, localizados en los siguientes municipios:

## ALERTA NARANJA:

Amenaza moderada por deslizamientos de tierra detonados por lluvias, localizados en los siguientes municipios:

## REGIÓN ANDINA

### SITIOS PARA LOS CUALES SE GENERA LA ALERTA

#### ALERTA AMARILLA

**TOLIMA:** Alpujarra, Anzoátegui, Armero (Guayabal), Ataco, Cajamarca, Casabianca, Coyaima, Falan, Fresno, Herveo, Ibagué, Icononzo, Lérida, Líbano, Mariquita, Murillo, Natagaima, Ortega, Palocabildo, Planadas, Roncesvalles, San Antonio, Villahermosa.

## REGIÓN DE LA ORINOQUIA

### SITIOS PARA LOS CUALES SE GENERA LA ALERTA

#### ALERTA ROJA

**ARAUCA:** Saravena (áreas de piedemonte).  
**BOYACÁ:** Cubará (vertiente oriental de la cordillera Oriental y Piedemonte Llanero).

## REGIÓN DE LA ORINOQUIA

### SITIOS PARA LOS CUALES SE GENERA LA ALERTA

#### ALERTA AMARILLA

**CASANARE:** Aguazul, Chámeza, Hato Corozal, La Salina, Nunchía, Paz De Ariporo, Pore, Recetor, Sabanalarga, Támara, Tauramena, Yopal.  
**META:** Acacias, Cubarral, Cumaral, El Castillo, Guamal, Restrepo, Villavicencio.

## REGIÓN PACÍFICA

### SITIOS PARA LOS CUALES SE GENERA LA ALERTA

#### ALERTA NARANJA

**CHOCÓ:** Atrato, Bagadó, Cértegui, Condoto, Istmina, Lloró, Medio San Juan, Río Iró.  
**CAUCA:** Buenos Aires, Suárez.  
**NARIÑO:** La Florida, La Unión, Nariño.  
**VALLE DEL CAUCA:** Buenaventura, Calima, Dagua.



# ALERTAS POR AMENAZAS DE DESLIZAMIENTO

## ALERTA ROJA:

Amenaza alta a muy alta por deslizamientos de tierra detonados por lluvias, localizados en los siguientes municipios:

## ALERTA NARANJA:

Amenaza moderada por deslizamientos de tierra detonados por lluvias, localizados en los siguientes municipios:

### REGIÓN PACÍFICA

#### SITIOS PARA LOS CUALES SE GENERA LA ALERTA

#### ALERTA AMARILLA

**CAUCA:** Almaguer, Bolívar, Caldono, Caloto, Corinto, El Tambo, Inzá, Jambaló, La Sierra, La Vega, López, Miranda, Morales, Páez, Popayán, Rosas, Santa Rosa, Santander de Quilichao, Silvia, Timbiquí, Toribío, Totoró.

**CHOCÓ:** Bahía Solano, El Carmen, El Litoral del San Juan, Sipí.

**NARIÑO:** Albán, Buesaco, Cumbitara, Linares, Pasto, Samaniego, San Lorenzo, San Pedro De Cartago (Cartago), Sandoná.

**VALLE DEL CAUCA:** Bolívar, Buga, Bugalagrande, El Cerrito, El Dovio, Ginebra, Jamundí, Palmira, San Pedro, Sevilla, Tuluá, Versalles

### REGIÓN DE LA AMAZONÍA

#### SITIOS PARA LOS CUALES SE GENERA LA ALERTA

#### ALERTA NARANJA

**PUTUMAYO:** Mocoa.

### REGIÓN DE LA AMAZONÍA

#### SITIOS PARA LOS CUALES SE GENERA LA ALERTA

#### ALERTA AMARILLA

**CAQUETÁ:** Belén de Los Andaquíes y Morelia

# ALERTAS POR AMENAZAS DE DESLIZAMIENTO

**ALERTA ROJA:**  
Amenaza alta a muy alta por deslizamientos de tierra detonados por lluvias, localizados en los siguientes municipios:

**ALERTA NARANJA:**  
Amenaza moderada por deslizamientos de tierra detonados por lluvias, localizados en los siguientes municipios:

SECTORES VIALES IDENTIFICADOS CON POTENCIALIDAD DE DESLIZAMIENTOS, LOS CUALES GENERAN ALERTAS	
DEPARTAMENTO	SECTOR VIAL
CHOCÓ	Cértégui – Quibdó Las Animas - Cértégui
CUNDINAMARCA	Yacopí - La Palma
CAUCA	Pasto - Higuerones
HUILA	Puente Totumo
NARIÑO	Pasto - Higuerones
PUTUMAYO	Puente La Raya – Canangucho Mocoa - San Juan de Villalobos La Piscicultura - El Pepino Villagarzón - Puerto Bello
VALLE DEL CAUCA	Buenaventura - Cruce Ruta 40 (Loboguerrero) Intersección Sena - Intersección Citronela

# ALERTAS METEOMARINA

## MAR CARIBE

### ALERTA AMARILLA

#### POR OLEAJE Y VIENTO

En el sector central del mar Caribe colombiano, se estiman vientos en promedio de 20 (37 km/h) y altura del oleaje de hasta 2.0 metros. Por lo anterior, se recomienda a las embarcaciones de poco calado consultar con las Capitanías de puerto antes de zarpar.

### ALERTA AMARILLA

#### POR PLEAMAR

Desde el día de hoy 11 y hasta el 21 de abril, se espera una de las pleamares más significativas del mes, asociada con la marea astronómica en el litoral central del Caribe colombiano. Por lo anterior, se recomienda a habitantes costeros y embarcaciones de poco calado estar atentos y consultar a las Capitanías de puerto.

## OCEANO PACÍFICO

### ALERTA AMARILLA

#### POR PLEAMAR

Hasta el 18 de abril, se presentará una de las pleamares más significativas del mes, asociada con la marea astronómica en el litoral del Pacífico centro y sur. Por lo anterior, se recomienda a habitantes costeros y embarcaciones de poco calado estar atentos y consultar a las Capitanías de puerto.



°C: grados Celsius

m: metros

mm: milímetros

msnm: metros sobre nivel del mar

Km/h: kilómetros por hora

HLC: hora local colombiana

GOES: Geostationary Operational Environmental Satellites (Satélite Geoestacionario Operacional Ambiental).

GOES-13 es el designado GOES-Este, localizado en 75° W sobre el ecuador geográfico.

PNN: Parque Nacional Natural

SFF: Santuario de Fauna y Flora



**ALERTA ROJA. PARA TOMAR ACCIÓN** Advierte al Sistema Nacional de Gestión del Riesgo de Desastres sobre el peligro de un fenómeno y sus efectos adversos sobre la población. Se emite una alerta sólo cuando la identificación de un evento extraordinario indique la amenaza inminente y cuando la gravedad del fenómeno requiera atención prioritaria de los comités departamentales y locales.



**ALERTA NARANJA. PARA PREPARARSE** Indica la amenaza de un fenómeno. No implica riesgo inmediato por lo que es catalogado como un mensaje para informarse y prepararse. El aviso implica vigilancia continua ya que las condiciones son propicias para el desarrollo de un suceso natural.



**ALERTA AMARILLA. PARA INFORMARSE** Se emite cuando las condiciones hidrometeorológicas son favorables para la ocurrencia de un fenómeno natural y pueden aumentar el riesgo según los pronósticos. Por sus características, este nivel está encaminado a informar.

**CONDICIONES NORMALES** Indica que no existe ninguna clase de alerta para la región o zona mencionada.

OMAR FRANCO | Director General

CHRISTIAN EUSCÁTEGUI | Jefe Oficina del Servicio de Pronósticos y Alertas

#### Profesionales de Turno:

Henry ROMERO, Viviana CHIVATÁ, Mauricio TORRES, Carlos PINZÓN y David CORTÉS.

<http://www.ideam.gov.co>

Correos electrónicos: [servicio@ideam.gov.co](mailto:servicio@ideam.gov.co), [alertas@ideam.gov.co](mailto:alertas@ideam.gov.co)

Calle 25D # 96B - 70, Piso 3. Bogotá, D.C., Colombia.

Teléfono: 3075625 Ext. 1334-1336.

Síganos en:

